

## UNSER ANGEBOT GANZ KONKRET

- Unterstützung und Entlastung für pflegende Angehörige
- Haushaltshilfen
- Ambulante Pflegedienste
- Tagespflege- und Kurzzeitpflegeeinrichtungen
- Stationäre Pflegeeinrichtungen
- Unterstützende Angebote, wie Essen auf Rädern, Hausnotrufsystem
- Wohnen im Alter
- Leistungen der Pflegeversicherung und Sozialhilfe
- Fragen rund um das Pflegegutachten des Medizinischen Dienst der Krankenkassen
- Finanzierung von Pflege und Hilfsmitteln
- Rechtliche Vorsorge wie Vollmacht, Patientenverfügung und gesetzliche Betreuung
- Hilfen bei unheilbaren Erkrankungen (Palliativversorgung und hospizliche Begleitung)
- Angebote bei speziellen Erkrankungen, z.B. Demenz.

Wir finden gemeinsam heraus, was Sie und Ihre Angehörigen benötigen und begleiten Sie auf Ihrem Weg, solange Sie es möchten.

## DIE PFLEGESTÜTZPUNKTE – EINE RUNDE SACHE!

Die Pflegestützpunkte sind Beratungsstellen vor Ort zu allen Fragen rund um die Themen

- Pflege und medizinische Versorgung
- Sozialleistungen
- Leben und Wohnen im Alter.

Bei Bedarf unterstützen wir Sie dabei, wenn Sie Leistungen beantragen möchten und helfen Ihnen bei der Organisation von Angeboten und Hilfen.

## SIE FINDEN UNS HIER

**Landkreis Ravensburg**  
**Pflegestützpunkt Altshausen**  
Hindenburgstraße 3  
88361 Altshausen

**Landkreis Ravensburg**  
**Pflegestützpunkt Bad Waldsee**  
Robert-Koch-Str.52  
88339 Bad Waldsee

**Landkreis Ravensburg**  
**Pflegestützpunkt Leutkirch**  
Ottmannshoferstraße 44  
88299 Leutkirch im Allgäu

**Landkreis Ravensburg**  
**Pflegestützpunkt Schussental**  
Gartenstraße 107  
88212 Ravensburg

**Landkreis Ravensburg**  
**Pflegestützpunkt Wangen**  
Bahnhofstraße 50  
88239 Wangen

PFLEGE  
STÜTZPUNKT  
BADEN-WÜRTTEMBERG  
LANDKREIS RAVENSBURG



## PFLEGE BEDÜRFTIG. WAS TUN?

Informationen, Beratung und Unterstützung im Alter, bei Krankheit und Pflegebedürftigkeit

PFLEGE  
STÜTZPUNKT  
BADEN-WÜRTTEMBERG  
LANDKREIS RAVENSBURG



## SPRECHZEITEN

Montag: 8:00 - 10:00 Uhr  
Mittwoch: 13:30 - 15:30 Uhr  
und nach Vereinbarung

# SPRECHEN SIE UNS AN!

Ein Unfall, ein Schlaganfall, eine schwere Erkrankung – über Nacht können Sie oder Angehörige in eine Situation geraten, in der Pflege notwendig wird. Tritt ein Pflegefall ein, stellen sich viele Fragen. Wir beantworten Ihre Fragen und unterstützen Sie bei der Inanspruchnahme geeigneter Hilfen.

## DIE TRÄGER DER PFLEGESTÜTZPUNKTE IM LANDKREIS RAVENSBURG



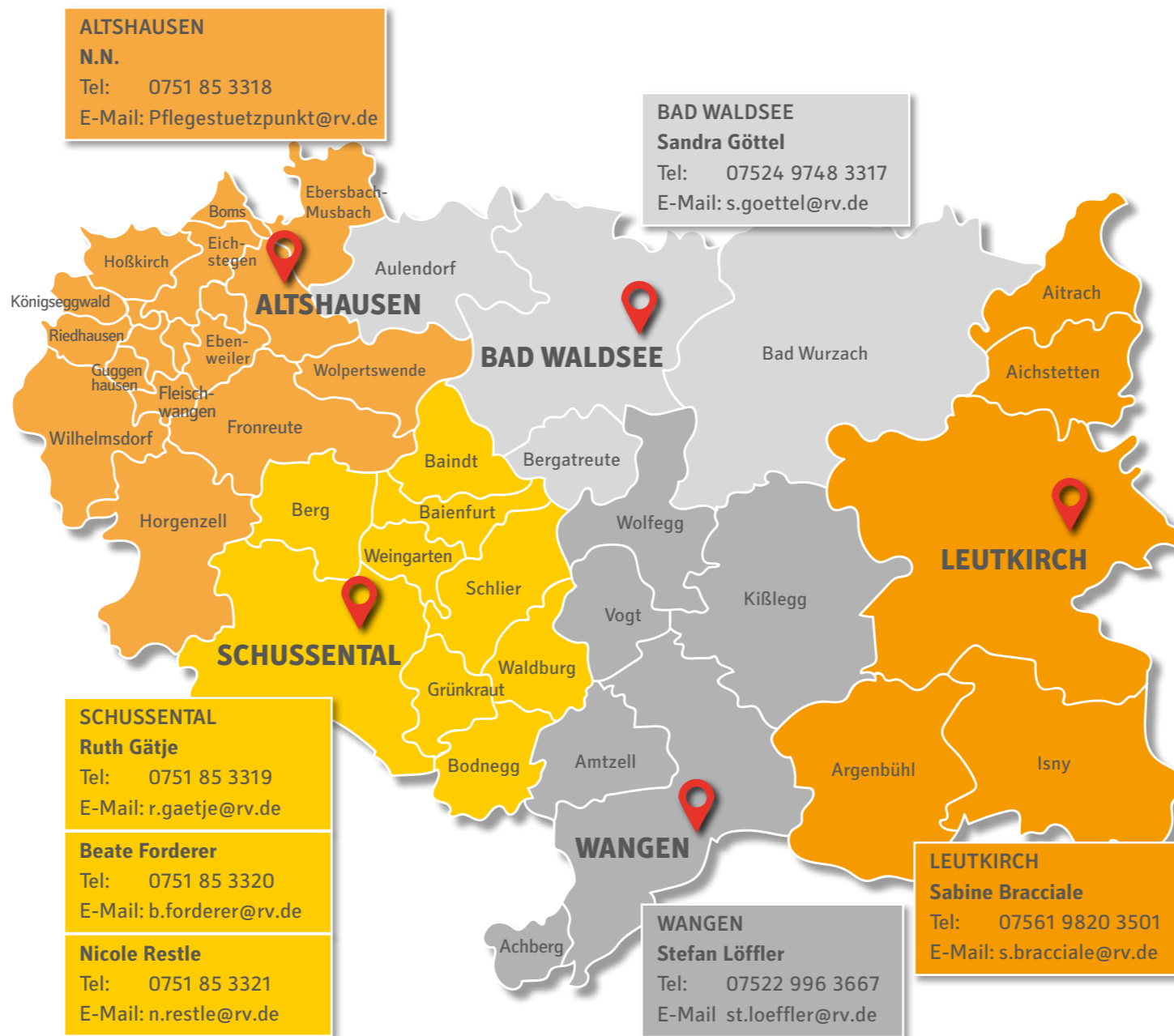
**BARMER**



HANSEATISCHE KRANKENKASSE



## DIE PFLEGESTÜTZPUNKTE IM LANDKREIS RAVENSBURG



## UNSER ANGEBOT RICHTET SICH AN

- Pflegebedürftige sowie chronisch kranke Menschen aller Altersgruppen
- Angehörige und andere Bezugspersonen
- Alle interessierten Bürgerinnen und Bürger.

## WIR BERATEN SIE

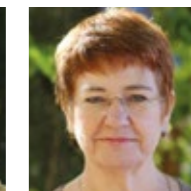
- Kostenfrei
- Neutral
- Unabhängig
- Unter Einhaltung der Schweigepflicht.

Telefonisch, in den Pflegestützpunkten oder auch bei Ihnen zu Hause – immer dort, wo Sie es wünschen.

Rufen Sie uns an, wir sind gerne für Sie da.



Ruth Gätje



Beate Forderer



Nicole Restle



Stefan Löffler



Sabine Bracciale



Sandra Göttel